

LA FLECHE D'OR
LA FLECHE D'OR



Fiche technique
Technical Rider

Contact: regie@flechedor.org

mise à jour le 18 octobre 2023

Sommaire/Summary

Page - ACCES/ACCESS

Page - SON/SOUND

Page - LUMIERE/LIGHT

Annexes/Annex

Annexe 1 - Plan de scène/Stage plan

Annexe 2 - Plan de feu/Lights Plan

Annexe 3 - Plan de feu sol/Lights Floor plan

LA FLÈCHE D'OR NE DISPOSE PAS DE BACKLINE

**Pour toutes demandes, merci de nous les envoyer par mail,
au moins 3 semaines avant le spectacle avec votre fiche technique,
ainsi que le rider.**

LA FLÈCHE D'OR DOES NOT HAVE A BACKLINE

For all requests, please send them to us by email at least 3 weeks before the show, together
with your technical details and the rider.

ACCÈS/ACCESS

LA FLECHE D'OR - 102 bis rue de Bagnolet - 75019 PARIS
gps: 48.85951418743116, 2.4028354136393837

SON/SOUND

Système de diffusion/Broadcast system

2x CQ1 Meyer Sound - Enceinte 2 voies amplifiée
2x UPA Meyer Sound (Front Fill)
2x Caisson de basse : Meyer Sound 650-R2

Console

Behringer X32
2x stagebox numérique S16
1 ipad
1 routeur wifi
1 ordinateur portable MacBookPro : (X32-Edit, Qlab, tracks live, spotify...)

Retours/Monitors

6 lignes avec :
4 retours APG DS12
2 retours APG DS15
Retour casque 8 voies

Micros/Microphones

5 Shure SM58
4 Shure SM57
1 Kit micro batterie Audix DP5-A (2*D2, 1*D4, 1*D6, 1*i5)
1 Shure Beta 91A
3 Sennheiser E 604
2 Rode NT5 MP
2 AKG C214
1 Sennheiser E609
1 Beyerdynamic M88TG
1 Sennheiser MD421-II

8 Pieds de micro - Grands modèle
4 Pieds de micro - Petit modèle

DI

4 DI Active Radial Pro 48
2 DI Passive Radial Pro DI
2 DI Passive stéréo Radial Pro D2

Platines/Turntable

Pioneer 2x CDJ 2000 nexus, DJM 900 nexus

Le matériel disponible sur demande/
Material available on request

- 2 stands clavier
- 1 ampli guitare Fender G-Dec Junior
- 1 batterie YAMAHA RYDEEN de 2020

Bass Drum 22"x16"
Floor Tom 16"x15"
Med Tom 12"x8"
Hi Tom 10"x7"
Snare Drum 14"x5,5"
HiHat Zildjian Planet Z 14"
Crash Zildjian Planet Z 16"
Ride Zildjian Planet Z 20"
1 Pied de cymbale avec Perche
1 Pied de cymbale sans Perche
1 Pied de Charley
1 Pied de grosse caisse
1 Siège

LUMIÈRE/LIGHT

Pupitre/Desk

Console **GrandMA3**
2 écrans tactiles DELL
Dell OptiPlex

Lumière Traditionnel/Traditional light

2x Robert Juliat 614 Découpe 1kW
2x Par64 1000W
4x PC 1kW

Lumière Asservie/Led Light

4 x Varytec Hero Spot 230
6 x MAC AURA LYRE LED MARTIN
2 x Eurolite LED TMH-X4 Zoom Wash
2 x Showtec Stage Blinder
5 x Cameo Thunder Wash 600 RGBW

Machinerie/Machinery

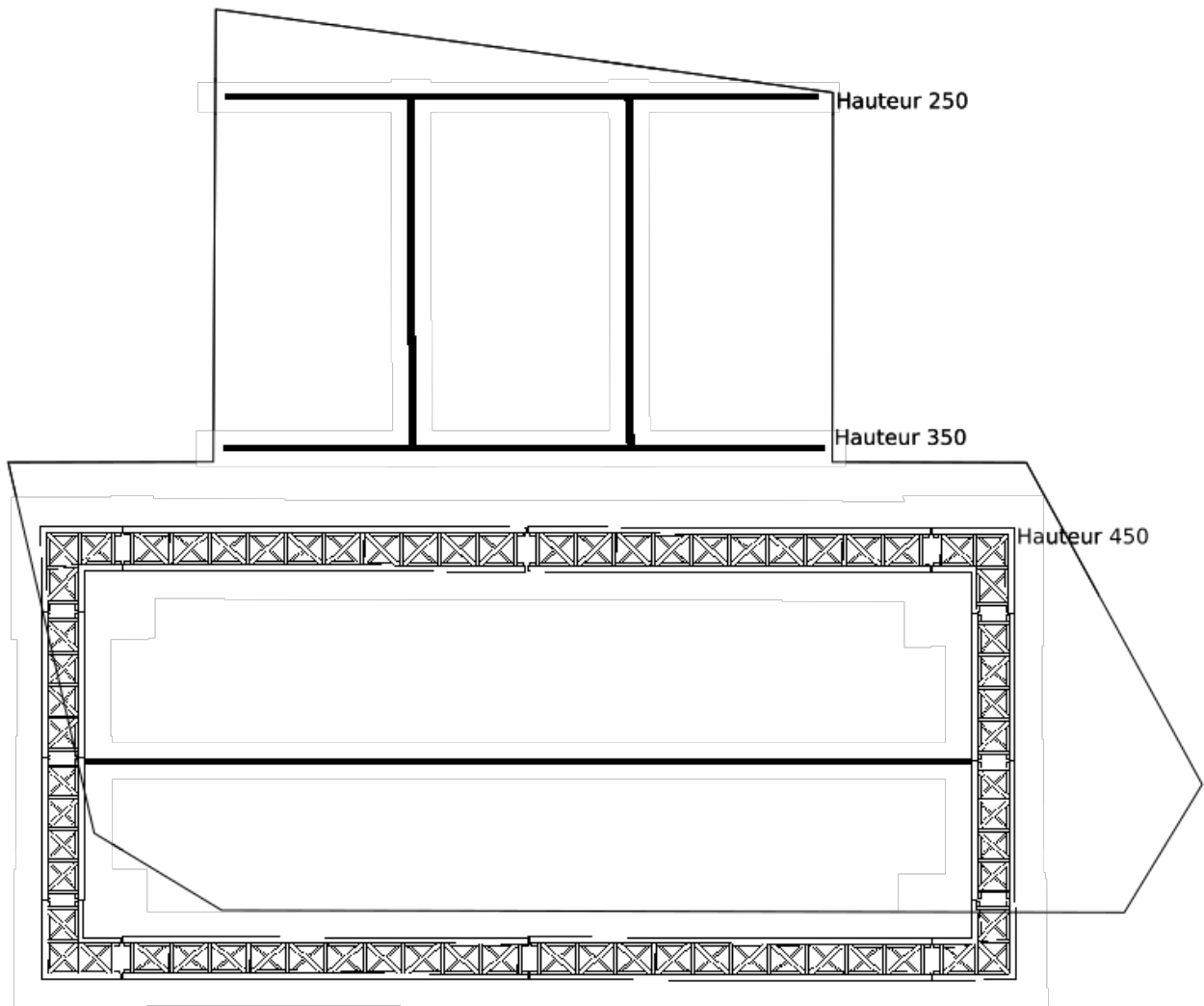
Machine à brouillard look unique 2

Vidéo

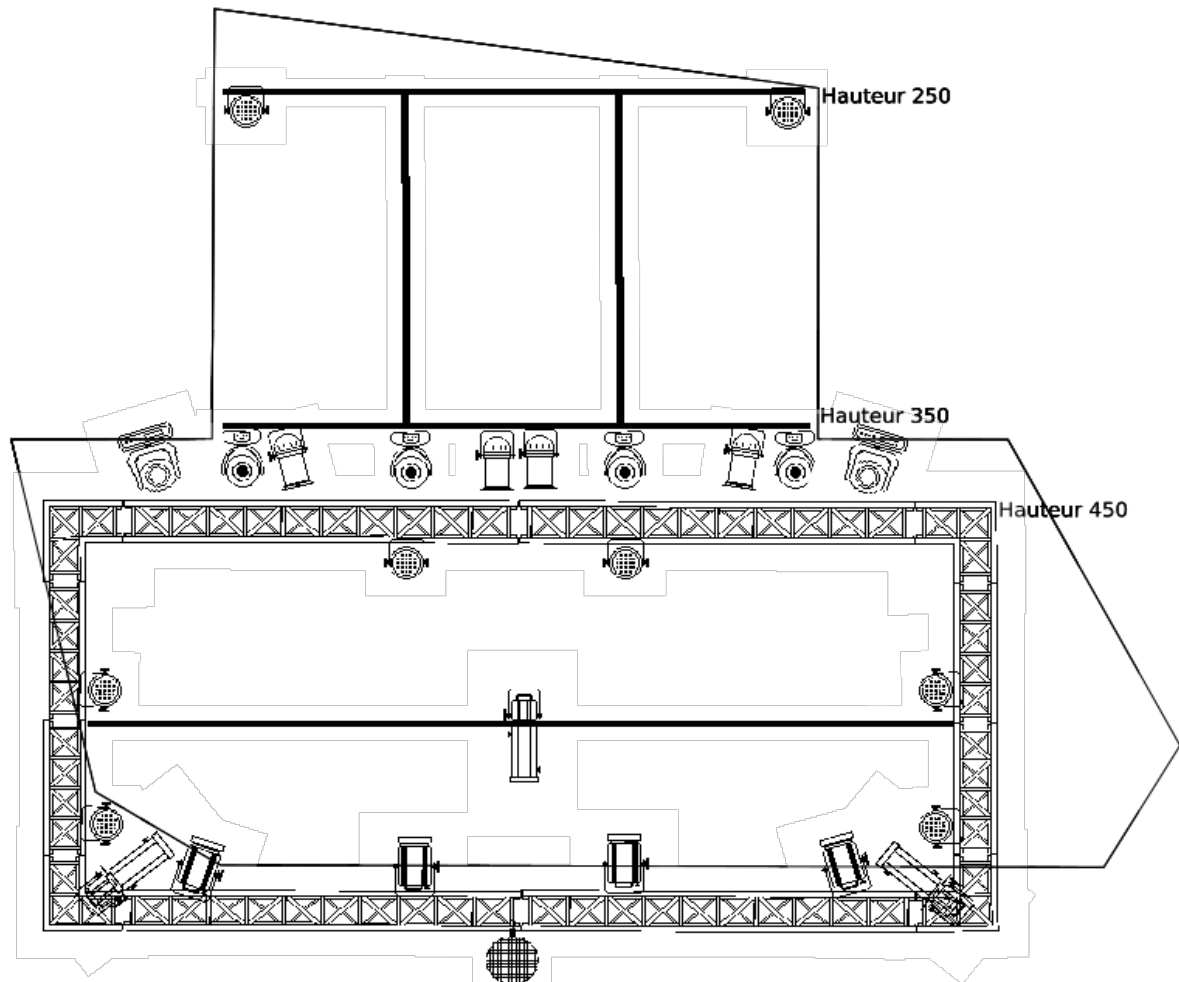
1 Toile de projection ARRIÈRE écran valise 4,07x2,29m 16:9
1x vidéo projecteur OPTOMA HD29HLVx (entrée VGA, HDMI - adaptateur VGA/Hdmi, projection arrière)

Annexe 1

Plan de Scène - La Flèche d'Or



Plan de Feu - La Flèche d'Or



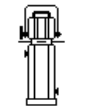
Traditionnels



Par



Plan Convexe



Découpe

Led



Par Led

Asservis



Gobo Martin 350



High End Studio Color

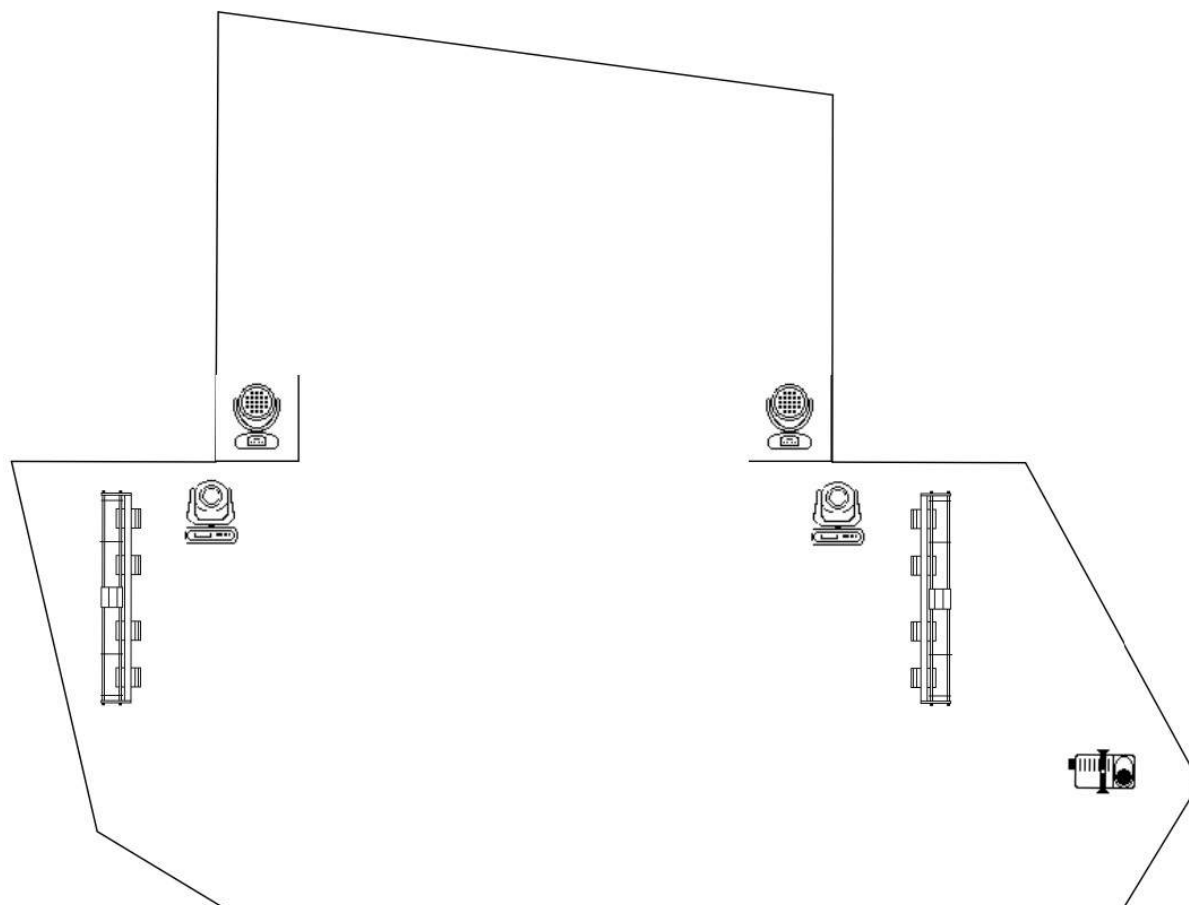
Autres



Boule à Facettes

Grill autoporté, asd sz290 carré, 600x300, hauteur 450

Plan de Feu -La Flèche d'Or (SOL)



High End Studio Color



Machine à Fumer



Par Led sur Platines



Rampe de CS4 (sur les montants de l'autoporté)